

Αξονικοί Εξαεριστήρες Μεγάλης Εμβέλειας - Jet Fans Σειράς JFC

Μονάδες εξαερισμού κυλινδρικής διατομής που περιλαμβάνουν έναν αξονικό εξαεριστήρα μεγάλης εμβέλειας (Jet Fan) και 2 ηχοπαγίδες.

Εξαεριστήρες:

- Αξονικοί εξαεριστήρες κατασκευασμένοι από γαλβανισμένη λαμαρίνα. Το κουτί συνδεσμολογίας είναι τοποθετημένο στο πλαινό τμήμα του εξαεριστήρα, εύκολα προσβάσιμο μέσα από θυρίδα επίσκεψης
- Ασύγχρονοι ηλεκτροκινητήρες πιστοποιημένοι για λειτουργία στους 400°C για 2 ώρες, τριφασικοί 230/400V 50 Hz για τα μοντέλα μίας ταχύτητας και 400V 50 Hz για τα μοντέλα 2 ταχυτήτων. Οι ηλεκτροκινητήρες έχουν κλάση μόνωσης **H** και βαθμό προστασίας **IP55**
- Διατίθενται σε 3 διαμέτρους: 315mm, 355mm, και 400mm (ηλεκτροκινητήρες 2 πόλων ή 2/4 πόλων)
- Τα μοντέλα JFC UN είναι διπλής κατεύθυνσης

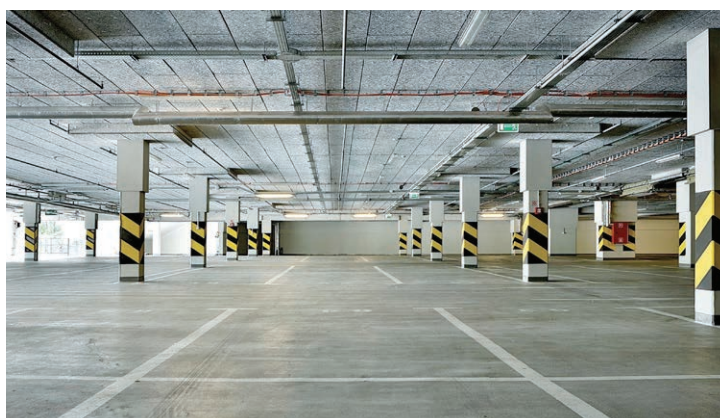
Ηχοπαγίδες:

- Ηχοπαγίδες υψηλής ηχοαπορροφητικότητας, κατασκευασμένες από γαλβανισμένη λαμαρίνα
- Το εσωτερικό τοίχωμα της ηχοπαγίδας είναι κατασκευασμένο από διάτρητη λαμαρίνα και περιμετρικά φέρει μόνωση από πετροβάμβακα, εξασφαλίζοντας αποτελεσματική ηχοαπόσβεση σε ευρύ φάσμα συχνοτήτων

Εξαεριστήρες κατάλληλοι για τον εξαερισμό υπογείων γκαράζ, σιράγγων, μεταλλείων, υπογείων έργων κ.λπ.

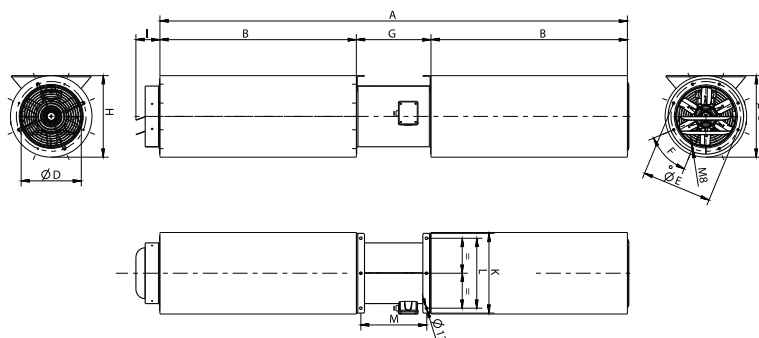


Τεχνικά Χαρακτηριστικά JFC						
Τύπος	Ισχύς (kW)	Στροφές (RPM)	Παροχή (m ³ /h)	Στάθμη θορύβου db (A)	Βάρος (Kg)	Τιμή
JFC 315 T2 RE	0,55	2,805	3,710	53	95	€ 3.021,00
JFC 315 T2 UN	0,55	2,805	3,910	55	91	€ 2.929,00
JFC 315/H T2 RE	1,10	2,850	4,700	56	97	€ 3.297,00
JFC 315/H T2 UN	1,10	2,850	4,950	58	93	€ 3.251,00
JFC 355 T2 RE	0,55	2,805	4,550	58	101	€ 3.375,00
JFC 355 T2 UN	0,55	2,805	4,790	60	99	€ 3.356,00
JFC 355/H T2 RE	1,10	2,850	5,990	56	103	€ 3.737,00
JFC 355/H T2 UN	1,10	2,850	6,300	58	101	€ 3.691,00
JFC 400 T2 RE	1,10	2,850	6,840	61	125	€ 3.875,00
JFC 400 T2 UN	1,10	2,850	7,200	63	121	€ 3.829,00
JFC 400/H T2 RE	1,50	2,875	9,030	63	128	€ 4.331,00
JFC 400/H T2 UN	1,50	2,875	9,500	65	128	€ 4.288,00



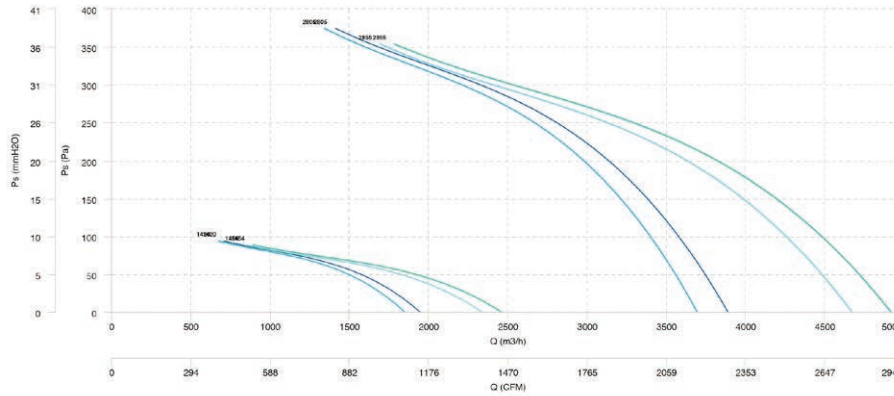
Τεχνικά Χαρακτηριστικά JFC 2 ταχυτήτων

Τύπος	Ισχύς (kW)	Στροφές (RPM)	Παροχή (m ³ /h)	Στάθμη θορύβου db (A)	Βάρος (Kg)	Τιμή
JFC 315 T2/T4 RE	0,55 / 0,12	2,805	3,710	53	95	€ 3.097,00
JFC 315 T2/T4 UN	0,55 / 0,12	2,805	3,910	55	91	€ 3.005,00
JFC 315/H T2/T4 RE	1,10 / 0,18	2,850	4,700	56	97	€ 3.392,00
JFC 315/H T2/T4 UN	1,10 / 0,18	2,850	4,950	58	93	€ 3.346,00
JFC 355 T2/T4 RE	0,55 / 0,12	2,805	4,550	58	101	€ 3.539,00
JFC 355 T2/T4 UN	0,55 / 0,12	2,805	4,790	60	99	€ 3.309,00
JFC 355/H T2/T4 RE	1,10 / 0,18	2,850	5,990	56	103	€ 3.901,00
JFC 355/H T2/T4 UN	1,10 / 0,18	2,850	6,300	58	101	€ 3.855,00
JFC 400 T2/T4 RE	1,10 / 0,18	2,850	6,840	61	125	€ 4.129,00
JFC 400 T2/T4 UN	1,10 / 0,18	2,850	7,200	63	121	€ 4.083,00
JFC 400/H T2/T4 RE	1,50 / 0,37	2,875	9,030	63	128	€ 4.742,00
JFC 400/H T2/T4 UN	1,50 / 0,37	2,875	9,500	65	128	€ 4.699,00

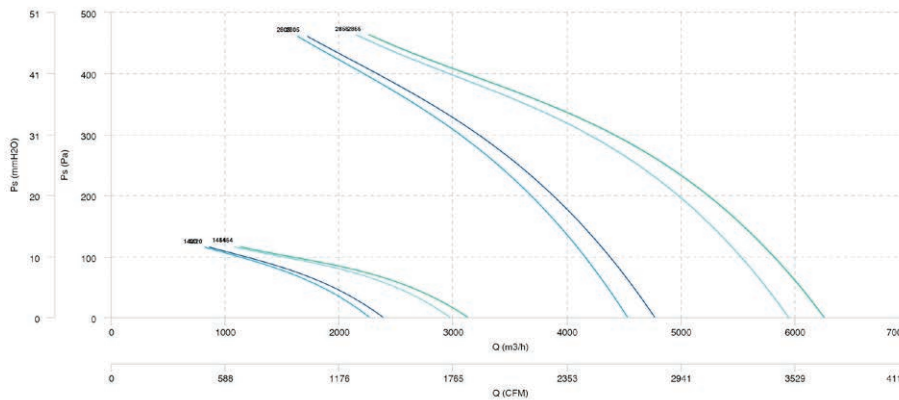

Διαστάσεις σειράς JFC

Τύπος	A	B	F	G	H	I	K	L	M	(N)	ØC	ØD	ØE
JFC 315 T2 RE F400	2380	1000	8x45°	380	415	122	406	356	347	19	415	306	355
JFC 315 T2 UN F400	2380	1000	8x45°	380	415	122	406	356	347	20	415	306	355
JFC 315 T2/T4 RE F400	2380	1000	8x45°	380	415	122	406	356	347	19/5	415	306	355
JFC 315 T2/T4 UN F400	2380	1000	8x45°	380	415	122	406	356	347	20/5	415	306	355
JFC 315/H T2 RE F400	2380	1000	8x45°	380	415	122	406	356	347	29	415	306	355
JFC 315/H T2 UN F400	2380	1000	8x45°	380	415	122	406	356	347	32	415	306	355
JFC 315/H T2/T4 RE F400	2380	1000	8x45°	380	415	122	406	356	347	29/7	415	306	355
JFC 315/H T2/T4 UN F400	2380	1000	8x45°	380	415	122	406	356	347	32/8	415	306	355
JFC 355 T2 RE F400	2380	1000	8x45°	380	455	122	461	411	346	19	455	361	395
JFC 355 T2 UN F400	2380	1000	8x45°	380	455	122	461	411	346	21	455	361	395
JFC 355 T2/T4 RE F400	2380	1000	8x45°	380	455	122	461	411	346	19/5	455	361	395
JFC 355 T2/T4 UN F400	2380	1000	8x45°	380	455	122	461	411	346	21/5	455	361	395
JFC 355/H T2 RE F400	2380	1000	8x45°	380	455	122	461	411	346	33	455	361	395
JFC 355/H T2 UN F400	2380	1000	8x45°	380	455	122	461	411	346	37	455	361	395
JFC 355/H T2/T4 RE F400	2380	1000	8x45°	380	455	122	461	411	346	34/8	455	361	395
JFC 355/H T2/T4 UN F400	2380	1000	8x45°	380	455	122	461	411	346	37/9	455	361	395
JFC 400 T2 RE F400	2425	1000	8x45°	425	500	122	506	456	382	34	500	401	450
JFC 400 T2 UN F400	2425	1000	8x45°	425	500	122	506	456	382	38	500	401	450
JFC 400 T2/T4 RE F400	2425	1000	8x45°	425	500	122	506	456	382	34/9	500	401	450
JFC 400 T2/T4 UN F400	2425	1000	8x45°	425	500	122	506	456	382	38/10	500	401	450
JFC 400/H T2 RE F400	2425	1000	8x45°	425	500	122	506	456	382	60	500	401	450
JFC 400/H T2 UN F400	2425	1000	8x45°	425	500	122	506	456	382	66	500	401	450
JFC 400/H T2/T4 RE F400	2425	1000	8x45°	425	500	122	506	456	382	60/15	500	401	450
JFC 400/H T2/T4 UN F400	2425	1000	8x45°	425	500	122	506	456	382	66/16	500	401	450

JFC 315 T2 RE F400	JFC 315 T2 UN F400	JFC 315 T2/T4 RE F400	JFC 315 T2/T4 UN F400
JFC 315/H T2 RE F400	JFC 315/H T2 UN F400	JFC 315/H T2/T4 RE F400	JFC 315/H T2/T4 UN F400



JFC 355 T2 RE F400	JFC 355 T2 UN F400	JFC 355 T2/T4 RE F400	JFC 355 T2/T4 UN F400
JFC 355/H T2 RE F400	JFC 355/H T2 UN F400	JFC 355/H T2/T4 RE F400	JFC 355/H T2/T4 UN F400



JFC 400 T2 RE F400	JFC 400 T2 UN F400	JFC 400 T2/T4 RE F400	JFC 400 T2/T4 UN F400
JFC 400/H T2 RE F400	JFC 400/H T2 UN F400	JFC 400/H T2/T4 RE F400	JFC 400/H T2/T4 UN F400

