

Ιμαντοκίνητοι Φυγοκεντρικοί Απορροφητήρες Υψηλής Πίεσης Σειράς AATVA

- Φυγοκεντρικοί απορροφητήρες μονής αναρρόφησης, υψηλής πίεσης, με μετάδοση κίνησης μέσω ιμάντων και τροχαλιών (ιμαντοκίνητοι)
- Κέλυφος κατασκευασμένο από συγκολλητό χαλυβδοέλασμα, προστατευμένο με εποξική βαφή (ενισχυμένη με μικροίετες πολυεστέρα) πολυμερισμένη στους 200°C
- Φτερωτή με πίσω κεκλιμένα πτερύγια (οπίσθιας κλίσεως), στατικά και δυναμικά ζυγοσταθμισμένη, κατασκευασμένη από χάλυβα (Fe360)
- Η φτερωτή είναι προστατευμένη με εποξική βαφή, για αντοχή σε μεγάλες θερμοκρασίες (αντοχή σε 300°C)
- Στην διάταξη sist.12 ο απορροφητήρας είναι τοποθετημένος πάνω σε βάση
- Ο τυπικός προσανατολισμός του απορροφητήρα είναι LG270
- Δυνατότητα αλλαγής του προσανατολισμού του απορροφητήρα για τα μοντέλα 250 έως και 630. Για τα μοντέλα από 710 έως 1000 ο προσανατολισμός είναι σταθερός.
- Μέγιστη θερμοκρασία μεταφερόμενου αέρα έως 200°C
- Μέγιστη θερμοκρασία περιβάλλοντος 60°C

Κατόπιν Ζήτησης:

Λειτουργία στα 60 Hz.

Ηλεκτροκίνητες 2 ταχυτήτων.

Πιστοποιητικό ATEX.

Απορροφητήρες με μέγιστη θερμοκρασία μεταφερόμενου αέρα έως 350°C (φτερωτή ψύξης).

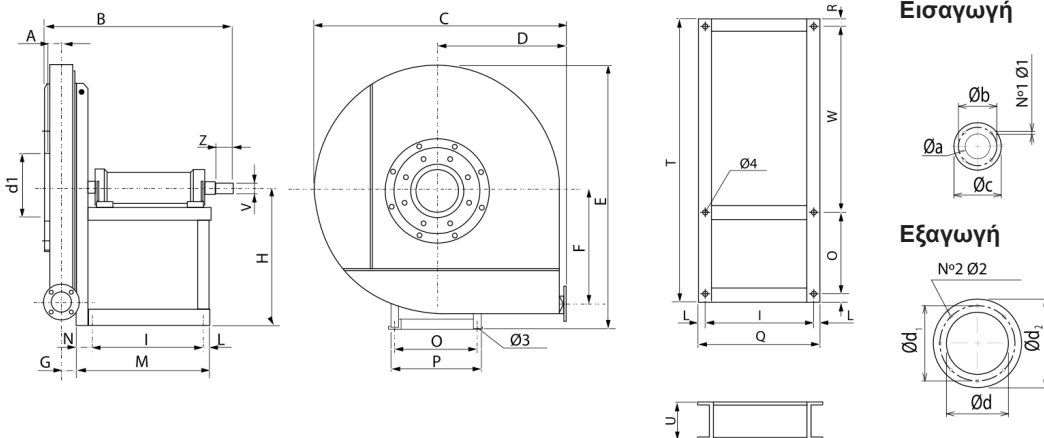
Κέλυφος κατασκευασμένο από ανοξείδωτο χάλυβα.

Χρήση: Σχεδιασμένοι για βιομηχανικές εφαρμογές, μεταφορά υλικών σε κόκκους ή σκόνη, π.χ. αλεύρι, σιμιγδάλι, ζάχαρη, πρώτη ύλη πλαστικού, τσιμέντο, θαμνακόσπορος, κ.λπ.

Τεχνικά Χαρακτηριστικά AATVA

| Τύπος | Ισχύς (kW) max. | Στροφές (RPM) max. | Παροχή (m ³ /h) max. | Στάθμη Θορύβου db (A) (sist.1) | Βάρος (Kg) (sist.1) | Τιμή* (sist.1) |
|-----------------------|-----------------|--------------------|---------------------------------|--------------------------------|---------------------|----------------|
| AATVA 350/P (sist.1) | 1,10 | 3.500 | 230 | 54 | 28,0 | € 2.436,00 |
| AATVA 400/P (sist.1) | 1,50 | 3.500 | 350 | 57 | 35,0 | € 2.680,00 |
| AATVA 450/P (sist.1) | 3,00 | 3.500 | 360 | 59 | 38,0 | € 2.914,00 |
| AATVA 500/P (sist.1) | 3,00 | 3.500 | 350 | 60 | 42,0 | € 3.004,00 |
| AATVA 560/P (sist.1) | 3,00 | 3.500 | 370 | 64 | 65,0 | € 4.055,00 |
| AATVA 630/P (sist.1) | 5,50 | 3.500 | 520 | 67 | 70,0 | € 4.484,00 |
| AATVA 710/P (sist.1) | 7,50 | 3.500 | 750 | 69 | 100,0 | € 5.372,00 |
| AATVA 800/P (sist.1) | 11,00 | 3.500 | 1.030 | 73 | 125,0 | € 6.396,00 |
| AATVA 900/P (sist.1) | 18,50 | 3.200 | 1.410 | 74 | 220,0 | € 8.299,00 |
| AATVA 1000/P (sist.1) | 22,00 | 2.950 | 1.770 | 75 | 330,0 | € 11.701,00 |

* Ο ανεμιστήρας παρέχεται με ελεύθερο άξονα (sist.1), δηλαδή: χωρίς κινητήρα, τροχαλίες και ιμάντες ή με ηλεκτροκίνητο, σε μετάδοση και βάση (sist.9 και sist.12). Για λεπτομερείς πληροφορίες επικοινωνήστε με το Τεχνικό Τμήμα της Εταιρείας.



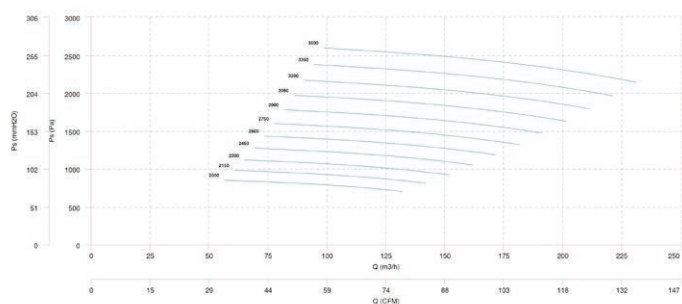
Διαστάσεις AATVA (mm)

| Τύπος | A | B | C | D | E | F | G | H | I | L | M | N | N1x01 | N2x02 | O | P |
|--------------|----|-----|------|-----|------|-----|----|-----|-----|------|-------|----|-------|-------|-----|-----|
| AATVA 350/P | 34 | 400 | 515 | 270 | 520 | 220 | 30 | 280 | 210 | 17 | 282 | 55 | 4x8,5 | 8x8 | 228 | 255 |
| AATVA 400/P | 34 | 405 | 675 | 350 | 673 | 300 | 31 | 355 | 210 | 17 | 282 | 55 | 4x8,5 | 8x8 | 228 | 255 |
| AATVA 450/P | 34 | 405 | 675 | 350 | 673 | 300 | 31 | 355 | 210 | 17 | 282 | 55 | 4x8,5 | 8x8 | 228 | 255 |
| AATVA 500/P | 34 | 405 | 675 | 350 | 673 | 300 | 31 | 355 | 210 | 17 | 282 | 55 | 4x8,5 | 8x8 | 228 | 255 |
| AATVA 560/P | 34 | 485 | 780 | 405 | 800 | 355 | 32 | 425 | 284 | 23 | 347 | 40 | 4x8,5 | 8x8 | 288 | 324 |
| AATVA 630/P | 34 | 485 | 780 | 405 | 800 | 355 | 32 | 425 | 284 | 23 | 347 | 40 | 4x8,5 | 8x8 | 288 | 324 |
| AATVA 710/P | 40 | 650 | 880 | 455 | 900 | 400 | 38 | 475 | 407 | 28 | 485 | 50 | 4x8,5 | 8x8 | 355 | 400 |
| AATVA 800/P | 40 | 650 | 980 | 505 | 1010 | 450 | 38 | 530 | 407 | 28 | 485 | 50 | 4x8,5 | 8x8 | 355 | 400 |
| AATVA 900/P | 49 | 695 | 1120 | 570 | 1140 | 500 | 48 | 600 | 407 | 28 | 485 | 50 | 4x8,5 | 8x8 | 355 | 400 |
| AATVA 1000/P | 49 | 850 | 1248 | 635 | 1305 | 560 | 50 | 670 | 477 | 22,5 | 544,5 | 45 | 4x8,5 | 8x8 | 485 | 530 |

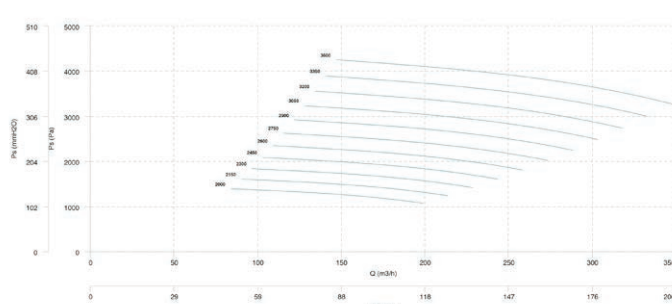
Διαστάσεις AATVA (mm)

| Τύπος | Q | R | S | T | U | V | Z | a | b | c | d | d1 | d2 | Ø3 | Ø4 |
|--------------|-----|------|-----|------|-----|----|-----|----|-----|-----|-----|-----|-----|----|----|
| AATVA 350/P | 244 | 13,5 | 445 | 700 | 80 | 19 | 40 | 54 | 84 | 104 | 145 | 182 | 215 | 10 | 12 |
| AATVA 400/P | 244 | 13,5 | 445 | 700 | 80 | 19 | 40 | 54 | 84 | 104 | 145 | 182 | 215 | 12 | 12 |
| AATVA 450/P | 244 | 13,5 | 445 | 700 | 80 | 19 | 40 | 54 | 84 | 104 | 145 | 182 | 215 | 12 | 12 |
| AATVA 500/P | 244 | 13,5 | 445 | 700 | 80 | 19 | 40 | 54 | 84 | 104 | 145 | 182 | 215 | 14 | 12 |
| AATVA 560/P | 330 | 18 | 576 | 900 | 100 | 24 | 50 | 54 | 84 | 104 | 145 | 182 | 215 | 14 | 15 |
| AATVA 630/P | 303 | 18 | 576 | 900 | 100 | 24 | 50 | 54 | 84 | 104 | 145 | 182 | 215 | 14 | 15 |
| AATVA 710/P | 463 | 22,5 | 660 | 1060 | 120 | 28 | 60 | 66 | 102 | 126 | 165 | 200 | 235 | 14 | 15 |
| AATVA 800/P | 463 | 22,5 | 660 | 1060 | 120 | 28 | 60 | 66 | 102 | 126 | 165 | 200 | 235 | 14 | 15 |
| AATVA 900/P | 463 | 22,5 | 780 | 1180 | 120 | 38 | 80 | 83 | 118 | 143 | 185 | 219 | 250 | 14 | 15 |
| AATVA 1000/P | 543 | 22,5 | 780 | 1310 | 120 | 42 | 110 | 83 | 118 | 143 | 185 | 219 | 250 | 14 | 15 |

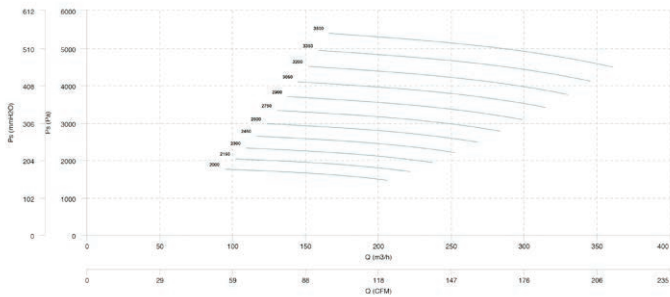
AATVA 350/P



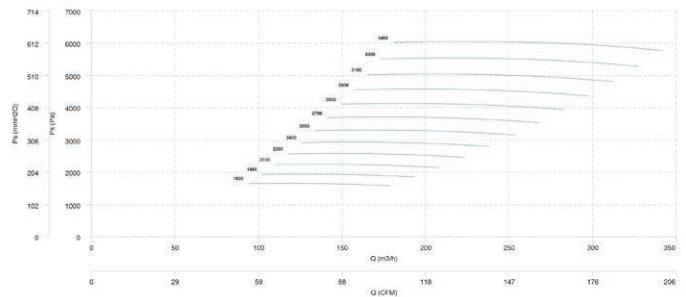
AATVA 400/P



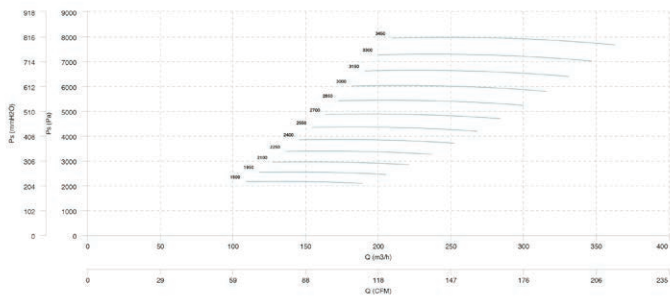
AATVA 450/P



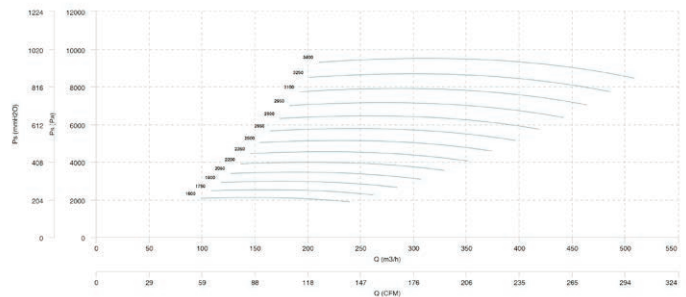
AATVA 500/P



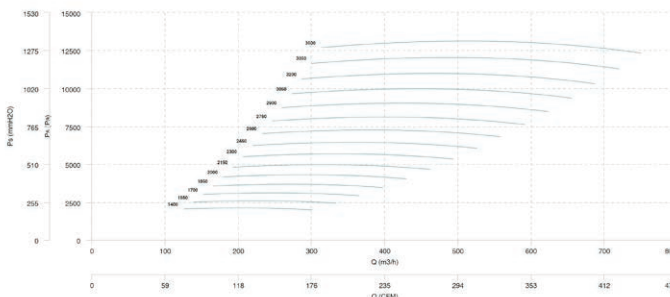
AATVA 560/P



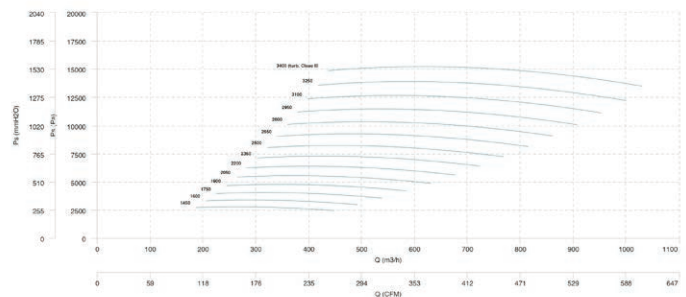
AATVA 630/P



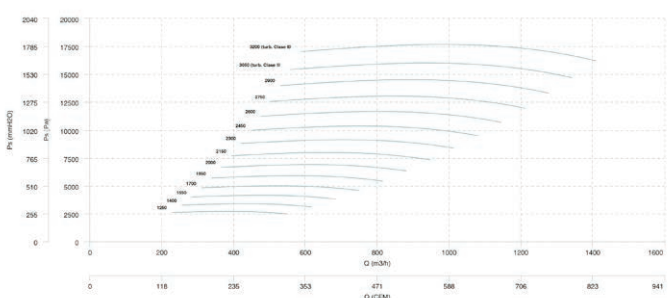
AATVA 710/P



AATVA 800/P



AATVA 900/P



AATVA 1000/P

